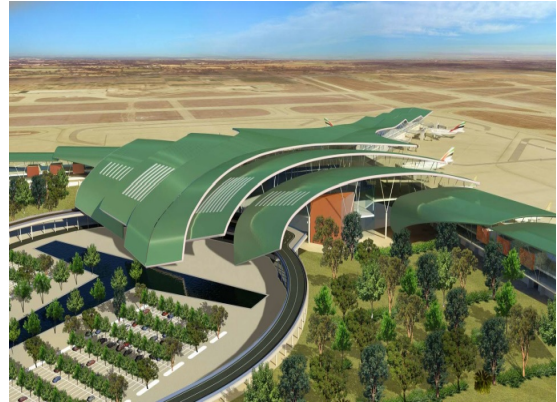




Engineering Structures for Life



TRANSPORTES - AEROPORTOS

Aeroporto Internacional de Trípoli

SOBRE

Projeto estratégico do plano económico e turístico da Líbia, o novo Aeroporto Internacional de Trípoli envolve a construção de dois novos terminais de passageiros ao redor do aeroporto existente. Cada terminal irá dispor de 78 balcões de *check-in* e 16 portas de embarque com duas pontes de embarque/desembarque, o que irá permitir a operação em simultâneo de 60 aeronaves.

Com uma área total de 325.000 m², os dois terminais terão uma capacidade para mais de 20 milhões de passageiros por ano.

Integrado numa rede de empresas e especialistas de todo mundo (Líbia, Brasil, Turquia, França, Alemanha, Japão, entre outros), o GEG foi responsável pelo projeto de algumas soluções alternativas na fase de estudo prévio e assumiu o papel de consultor nas especialidades de fundações, estruturas, elementos pré-fabricados e construções metálicas.

MAIS IMAGENS



FACTOS

Ano: 2008

Cliente: Odebrecht

Serviços: Estudo prévio, Estudo de soluções alternativas, Engenharia de estruturas, Projeto de fundações, Caracterização geológico-geotécnica, Serviços de consultoria

EQUIPA

António Campos e Matos
Sérgio Cunha

LOCALIZAÇÃO

Trípoli, Líbia