



Engineering Structures for Life



SOBRE

O projeto do edifício de serviços de saúde de Loulé consiste na ampliação do centro de saúde existente. Este projeto foi pensado com o intuito de melhorar significativamente os cuidados de saúde ao dispor dos habitantes de Loulé, sendo que, este equipamento vai passar a servir 14.000 utentes na Unidade de Saúde Familiar e 70.000 na Unidade de Cuidados de Saúde na Comunidade.

O novo edifício irá ampliar em 2.650 m² o atual Centro de Saúde, tem um prazo de construção de dois anos e meio e um custo de 4,680 milhões de euros.



FACTOS

Ano: 2020-2022

Ciente: Câmara Municipal de Loulé

Serviços: Engenharia de Edifícios, Acústica, ruído e vibração, Building Information Modeling (BIM), Engenharia de estruturas, Mecânica, elétrica e hidráulica, Telecomunicações, Coordenação geral das especialidades

EQUIPA

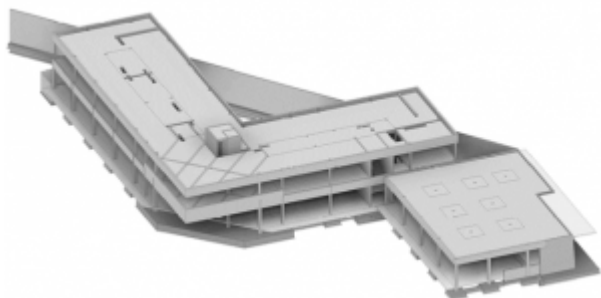
LOCALIZAÇÃO

Loulé, Portugal



O GEG foi responsável pelo desenvolvimento de todas as engenharias realizado em coordenação com o gabinete [AND-RE](#), responsável pela arquitetura do edifício.

O Edifício de Serviços da Saúde em Loulé é constituído por 2 blocos, separados por juntas de dilatação, definindo uma configuração em L e retangular em planta e desenvolvimentos semelhantes em altura. Na generalidade, a malha estrutural é retangular, com dimensões variáveis em planta, apresentando ainda, zonas com vigas de grandes dimensões que suportam consolas com extensão considerável.



MAIS IMAGENS

